



ACCESSORIES



ZUBEHÖRLISTE Z1

Seite 1 von 4

ZUBEHÖR ■ ACCESSORIES

Fräser in Dura-Qualität

Schnittfräser

- 102745 AC flach 1,5-18 mm
 - 102797 FC leicht gewölbt 1,5-12 mm (o.Abb.)
 - 102819 R Rundschnitt 1,5-8 mm
- Sondermaße auf Anfrage

Absatzfräser

- 102847 5-10 mm (o.Abb.)
 - 102853 Absatzfräser 18mm
 - 102859 Absatzfräser 18 mm mit Spanbrecher
 - 102761 Einsatzfräser 18mm (o.Abb.)
- Sondermaße auf Anfrage

Leistenfräser leicht gewölbt

- 102764 12, 15, 20 mm (o.Abb.)
- 102768 25 mm (o.Abb.)
- 102769 30 mm (o.Abb.)

hoch gewölbt

- 102770 12, 15, 20 mm (o.Abb.)
- 102773 25 mm (o.Abb.)
- 102774 30 mm

Raspelfräser

- 102775 5, 10 mm

Fräser in Widia-Qualität

Absatzfräser

- 102757 18 mm
- 102759 13 mm, schräg verzahnt

Schnittfräser

- 102837 2-10 mm, flach
- Sondermaße auf Anfrage

Pelottenfräser Stahlschliff

- 102694 50 x 20 mm gewölbt Körnung angeben (o. Abb.)
- 102695 50 x 25 mm gewölbt Körnung angeben

Fräser-Führungsscheiben

Abstufung 0,5 mm

- 102860 mit Bohrung, ca. 41-48 mm
- 102874 mit Kugellager, ca. 41-48 mm

Fräsköpfe

- 102732 Schnittfräskopf, komplett mit Bajo
- 102736 Absatzfräskopf, komplett mit Bajo + Verstellglocke
- 102742 Leistenfräskopf komplett mit Bajo
- 102779 Micro-Rißfräser, komplett mit Halterung
- 102780 Micro-Rißfräser (o.Abb.)

Bohrfutter 1-10 mm

für Bimsmotor

- 102706 mit Bajo links (o. Abb.)
- 102705 mit Bajo rechts (o. Abb.)

für Hauptwelle

- 102704 mit Bajo links (o. Abb.)
- 102703 mit Bajo rechts*

Aufrauer

- 102510 Drahtbürstenaufrauer Ø 100mm mit Bajo links
- 102512 Ersatzdrahtbürste Ø 100 mm (o. Abb.)



102745



102819



102853



102859



102774



102775



102757



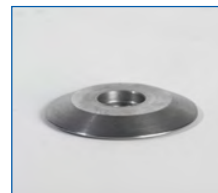
102759



102837



102695



102860



102874



102732



102736



102742



102779



102703



102510

* = Werkzeuge für Mini Star



ZUBEHÖRLISTE Z1

Seite 2 von 4

ZUBEHÖR ■ ACCESSORIES

Polierarmaturen

Roßhaarbürsten schwarz, braun, hell*

- 101601 Ø 200x30mm
- 101606 Ø 200x60mm (o.Abb.)
- 101607 Ø 240x30mm (o.Abb.)
- 101608 Ø 240x60mm



101601



101608



101599

Wollgarnbürsten*

- 101597 Ø 200x60mm (o.Abb.)
- 101598 Ø 240x30mm (o.Abb.)
- 101599 Ø 240x60mm

Lappen-Scheiben*

- 101618 Ø 200x30mm
- 101619 Ø 200x60mm (o.Abb.)
- 101620 Ø 240x30mm (o.Abb.)
- 101621 Ø 240x60mm



101618



101621



101623

Leder-Polierscheiben Ø 165 x 40 mm*

- 101622 kantig (o.Abb.)
- 101623 abgerundet

Filz-Polierscheiben Ø 165 x 40 mm*

- 101624 kantig (o.Abb.)

Perlon-Reinigungsbürsten*

- 101615 Ø 110 x 50 mm
- 101616 Ø 150 x 80 mm



101624



101615



101616

Stellringflansche*

- 101612 für Polierarmaturen Bohrung Ø 30 mm
- 101613 für Perlonbürsten Bohrung Ø 30 mm

Muffen mit Bajo für Polierarmaturen Ø 30 mm*

- 102514 100 mm lg (o.Abb.)
- 102516 120 mm lg
- 102519 150 mm lg (o.Abb.)
- 102527 180 mm lg (o.Abb.)
- 102543 200 mm lg (o.Abb.)



101612



101613



102516

Polifix*

- 101627 Ø 45 mm für Hauptwelle links, mit Bajo
- 101628 Ø 70 mm für Polierwelle Bohrung Ø 30 mm



101627



101628

* = Werkzeuge für Mini Star



HARDO

VALUE MEETS QUALITY
SINCE 1935



ZUBEHÖRLISTE Z1

Seite 3 von 4

Schleif- und Ausglasarmaturen

Feinausglasscheibe*

- 102642 Ø 120 x 50 / B 30
 - 101643 Ø 120 x 80 / B 30
- Muffen siehe Polierarmaturen

Breitbandscheibe*

- 102674 Ø 90 x 100 / B 30
- Muffen siehe Polierarmaturen

Orthopädie-Schleifscheibe luftgefüllt, gewölbt*

- 102651 Ø 120 x 40 / B 30
 - 102652 Ø 120 x 80 / B 30
- Muffen siehe Polierarmaturen

Engis-Scheibe

- 102647 Engis-Scheibe
- 102578 Muffe mit Bajo 80 mm

Schleifrolle Orthopädie*

- 102665 Ø 60 x 48 mit Bajo
- 102666 Verstellglocke Ø 60 x 48

Lamellenscheiben*

- 101841 Ø60x50/M16.Mini
- 101842 Ø100x50/M16 (o. Abb.)
- 101843 Ø100x50/M16 Scotch
- 101846 Ø200x50/B16
- 101848 Ø200x50/B30 (o. Abb.)

Muffen mit Bajo

- 102533 M 16 L 100 ohne Verschraubung
- 102531 M 16 L 185 mit Verschraubung

Stahlschleifscheibe gewölbt

- 102690 Ø 135 x 35 / B 30 Körnung angeben
(Muffen siehe Polierarmaturen)

Röso-Scheiben

- 102667 Komplett mit Bajo für Fräswelle
- 102668 Alukern Ø 40 mm
- 102669 Stahlschliff Ø 40 mm (o. Abb.)

Bimser

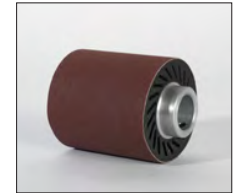
- 102609 Bimser Ø 85 mm mit Bajo
- 102619 Spezial-Bimser Ø 130 mm, mit Bajo
- 102627 Stahlschliffbimser Ø 80 mm (o. Abb.)



101642



101643



102674



102651



102652



102647



102578



102665 + 102666



101841



101843



101846



102533



102531



102690



102667



102668



102609



102619

* = Werkzeuge für Mini Star



HARDO

VALUE MEETS QUALITY
SINCE 1935



ZUBEHÖRLISTE Z1

Seite 4 von 4

Schleif- und Ausglasarmaturen

Gelenkschleifdorn*

102697 mit Bajo für HW

Fräuserschleifstein

102701 kompl. mit Bajo, für Fräswelle Ø 80 mm

102702 Fräuserschleifstein / B 13 (o. Abb.)

Messerschleifstein

102699 kompl. mit Bajo für HW (o. Abb.)

102700 Ø 100 mm / B 16

Fix-Absatzausglasscheibe, flach*

102661 145/35 mm/B30 mit Schraubverschluss

Fix-Absatzausglasscheibe, gew.*

102662 145/35 mm/B30 mit Schraubverschluss
(o. Abb.)

(Muffe mit Bajo siehe Polierarmaturen)

Motorscheiben Alu/Gummi, Alu/Filz

101177 Ø 140 / 40 mm Bohrung 18 mm

101187 Ø 100 / 100 mm Bohrung 18 mm

Kontaktscheiben Alu/Gummi, Alu/Filz

101197 Ø 175 / 40 mm Bohrung 20 mm

101205 Ø 175 / 40 mm, Bohrung 20 mm

101210 Ø 175 / 100 mm, Bohrung 25 mm

101206 Ø 175 / 40 mm, mit Lager und Achse

Frontkegel

102635 komplett mit Bajo, Ø 90 mm

102634 komplett mit Bajo, Ø 50 mm

102641 Stahlschliff-Absatz-Frontkegel, Ø 90 mm

102640 Stahlschliff-Absatz-Frontkegel, Ø 50 mm
(o. Abb.)

102568 Muffe mit Bajo für
Stahlschliff-Absatz-Frontkegel (o. Abb.)

Stahlschleifscheiben B 30, K 60 oder K 24

102682 Ø 175 x 40 mm (o. Abb.)

102684 Ø 175 x 75 mm (o. Abb.)

Raspelköpfe

Eierraspel

102950 Eierraspel (o. Abb.)

102951 Eierraspel mit Bajo

102571 Bajonettverschluss für Eierraspel

102966 Eierraspel/Stahlschliff

Fingerraspel

102952 Fingerraspel (o. Abb.)

102953 Fingerraspel mit Bajo

102572 Bajonettverschluss für Fingerraspel

102967 Fingerraspel / Stahlschliff

Raspelwerkzeuge für Orthopäden*

Linksgewinde M 16

102954 35 / 55 mm

102955 30 / 85 mm

102956 50 / 80 mm

102957 50 / 100 mm

102573 Bajonettverschluss für Raspelwerkzeuge
(o. Abb.)

* = Werkzeuge für Mini Star

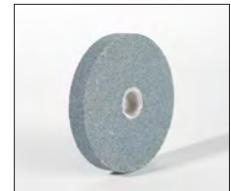
Stand 06/20



102697



102701



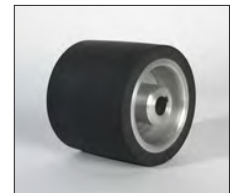
102700



102661



101177



101187



101197



101205



101210



101206



102635



102634



102641



102951



102966 + 102751



102953



102967 + 102572



90.54.04



102955



102956



102957